

MONTHLY MEMBERSHIP PROGRESS REPORT

District 392

Results as of: 5/31/2026

GMT:

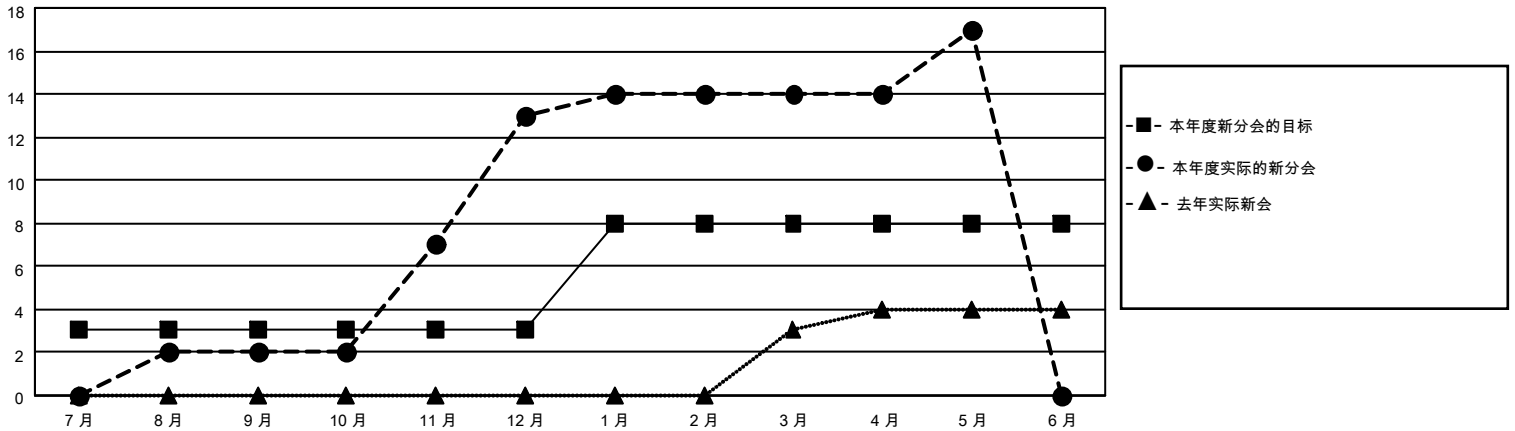
地点 CHINA

GMT宪章区

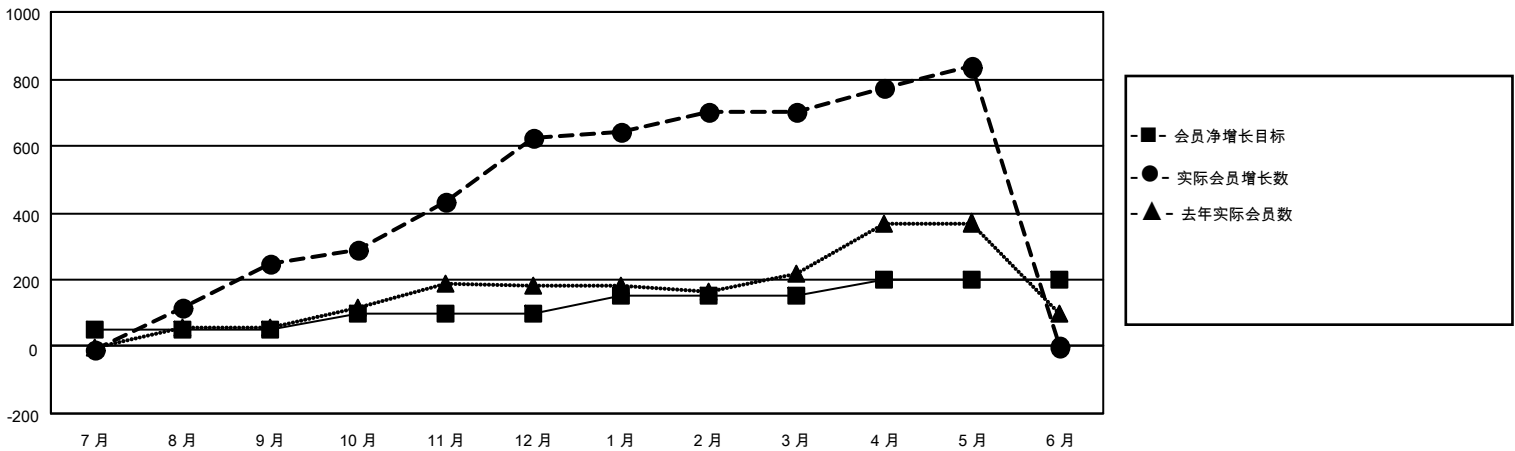
分会			
成果 2025-2026			
季	新分会目标	新会	会员流失的分会
7月/8月/9月	3	2	3
10月/11月/12月	0	11	0
1月/2月/3月	5	1	0
4月/5月/6月	0	3	0

位会员@每位须缴			
成果 2025-2026			
季	会员净增长目标	实际会员增长数	实际退会会员 (包括转会)
7月/8月/9月	50	310	44
10月/11月/12月	50	426	40
1月/2月/3月	50	101	21
4月/5月/6月	50	142	3

目标与实际新会累积



目标和实际会员累积



已取消的分会: 3	59 CLUBS OF 63 增添1位或以上的新会员	<u>性别分布</u>	
		男	1,268 (55.08%)
<u>放弃的会员</u>		女	1,034 (44.92%)
过世	点击这里取得累计会员数据	总计家庭单位会员数	
分会已取消		97	
其他		支付减半会费的家庭会员	
总计		49	